

Oval Head Screws

similar to ISO 7380

with inside hexagon and flange

Bare steel 10.9

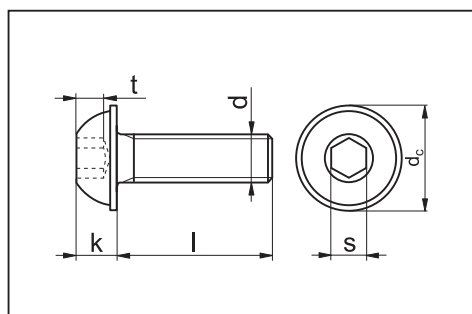
Galvanized steel 10.9, blue passivated (A2K)

Galvanized steel 10.9, black passivated (A2S)

A2



ORSY



Nominal dia. d	M 3	M 4	M 5	M 6	M 8	M 10	M 12
d ₁ in mm	6.9	9.4	11.8	13.6	17.8	21.9	24
t in mm	1.4	1.7	2.2	2.4	3.2	3.8	4.2
s in mm	2.0	2.5	3.0	4.0	5.0	6.0	8.1
k in mm	1.65	2.2	2.75	3.3	4.4	5.5	6.6

Nominal dia. d in mm	Length l	Steel 10.9 metallic bright Art. No.	P. Qty.	Steel 10.9 galv., blue pass. Art. No.	P. Qty.	Steel 10.9 galv., black pass. Art. No.	P. Qty.	A2 Art. No.	P. Qty.
M 3	6	0060 033 6	100	0060 003 6	100			0098 023 6	100
	8	0060 033 8		0060 003 8				0098 023 8	
	10	0060 033 10		0060 003 10				0098 023 10	
	12	0060 033 12		0060 003 12				0098 023 12	
	16	0060 033 16		0060 003 16				0098 023 16	
M 4	20	0060 034 20	100	0060 004 20	100			0098 023 20	100
	6	0060 034 6		0060 004 6				0098 024 6	
	8	0060 034 8		0060 004 8				0098 024 8	
	10	0060 034 10		0060 004 10		0060 04 10	100	0098 024 10	
	12	0060 034 12		0060 004 12		0060 04 12	500	0098 024 12	
M 5	16	0060 035 16	100	0060 005 16	100	0060 04 16	100	0098 024 16	100
	20	0060 035 20		0060 005 20		0060 04 20		0098 024 20	
	25	0060 035 25		0060 005 25		0060 04 25		0098 024 25	
	28					0060 04 30		0098 024 30	
	30	0060 035 30		0060 005 30		0060 05 8	500	0098 025 8	
M 6	35		100		100	0060 05 10	100	0098 025 10	100
	40					0060 05 12	500	0098 025 12	
	45					0060 05 16		0098 025 16	
	55					0060 05 20	100	0098 025 20	
	60					0060 05 25		0098 025 25	
M 8	10	0060 038 10	100	0060 008 10	100	0060 06 6	500	0098 026 6	100
	12	0060 038 12		0060 008 12		0060 06 8		0098 026 8	
	14			0060 008 14		0060 06 10	100	0098 026 10	
	16	0060 038 16		0060 008 16		0060 06 12	500	0098 026 12	
	20	0060 038 20		0060 008 20		0060 06 14		0098 026 14	
M 10	25	0060 039 25	100	0060 009 25	100	0060 06 16		0098 026 16	100
	30	0060 039 30		0060 009 30		0060 06 20	100	0098 026 20	
	35	0060 039 35		0060 009 35		0060 06 25		0098 026 25	
	40	0060 039 40		0060 009 40				0098 026 30	
	45	0060 039 45		0060 009 45				0098 026 35	
M 12	50	0060 040 50	100	0060 010 50	100			0098 026 40	100
	55	0060 040 55		0060 010 55				0098 026 55	
	60	0060 040 60		0060 010 60				0098 026 60	
	70	0060 040 70		0060 010 70				0098 026 70	
	80	0060 040 80		0060 010 80				0098 026 80	

ORSY 200 Assortment



Nom. dia. in mm	Length l in mm	Art. No.	P. Qty.
M 4	6	0060 004 6	100
	8	0060 004 8	
	10	0060 004 10	
	12	0060 004 12	
	16	0060 004 16	
M 5	8	0060 005 8	100
	10	0060 005 10	
	12	0060 005 12	
	16	0060 005 16	
	20	0060 005 20	
M 6	10	0060 006 10	100
	12	0060 006 12	
	16	0060 006 16	
	20	0060 006 20	
	25	0060 006 25	
M 8	10	0060 008 10	50
	12	0060 008 12	
	16	0060 008 16	
	20	0060 008 20	
	25	0060 008 25	

Oval Head Screw Assortment Art. No. 0964 060