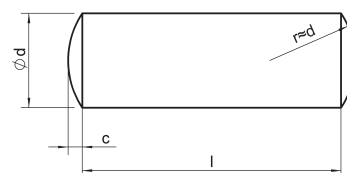


STRAIGHT PINS

DIN 7 (ISO 2338)

Art. No. 0252 1-8

Steel (9 SMnPb 28 k)



dia. d in mm	l in mm	l2 in mm	z1 in mm	z2 in mm	Bare steel Art. No.	P. Qty.
1.5	4	0.5	0.23	0.12	0252 015 4	200
1.5	6	0.5	0.23	0.12	0252 015 6	100
1.5	8	0.5	0.23	0.12	0252 015 8	100
1.5	10	0.5	0.23	0.12	0252 015 10	100
1.5	12	0.5	0.23	0.12	0252 015 12	100
1.5	14	0.5	0.23	0.12	0252 015 14	100
2	4	0.6	0.3	0.18	0252 02 4	1000/ 2000
2	6	0.6	0.3	0.18	0252 02 6	100
2	8	0.6	0.3	0.18	0252 02 8	100
2	10	0.6	0.3	0.18	0252 02 10	100
2	12	0.6	0.3	0.18	0252 02 12	100
2	14	0.6	0.3	0.18	0252 02 14	100
2	16	0.6	0.3	0.18	0252 02 16	100
2	18	0.6	0.3	0.18	0252 02 18	100
2	20	0.6	0.3	0.18	0252 02 20	100
2	24	0.6	0.3	0.18	0252 02 24	100
2	30	0.6	0.3	0.18	0252 02 30	100
2	32	0.6	0.3	0.18	0252 02 32	100
2.5	6	0.7	0.4	0.25	0252 025 6	100
2.5	8	0.7	0.4	0.25	0252 025 8	100
2.5	9	0.7	0.4	0.25	0252 025 9	100
2.5	10	0.7	0.4	0.25	0252 025 10	100
2.5	12	0.7	0.4	0.25	0252 025 12	100
2.5	14	0.7	0.4	0.25	0252 025 14	100
2.5	16	0.7	0.4	0.25	0252 025 16	100
2.5	18	0.7	0.4	0.25	0252 025 18	100
2.5	20	0.7	0.4	0.25	0252 025 20	100
2.5	22	0.7	0.4	0.25	0252 025 22	100
2.5	24	0.7	0.4	0.25	0252 025 24	100
2.5	30	0.7	0.4	0.25	0252 025 30	100
3	6	0.8	0.45	0.3	0252 03 6	100
3	8	0.8	0.45	0.3	0252 03 8	100
3	10	0.8	0.45	0.3	0252 03 10	100
3	12	0.8	0.45	0.3	0252 03 12	100
3	14	0.8	0.45	0.3	0252 03 14	100
3	16	0.8	0.45	0.3	0252 03 16	100
3	18	0.8	0.45	0.3	0252 03 18	100
3	20	0.8	0.45	0.3	0252 03 20	100
3	22	0.8	0.45	0.3	0252 03 22	100
3	24	0.8	0.45	0.3	0252 03 24	100
3	26	0.8	0.45	0.3	0252 03 26	100
3	28	0.8	0.45	0.3	0252 03 28	100
3	30	0.8	0.45	0.3	0252 03 30	100
3	32	0.8	0.45	0.3	0252 03 32	100
3	36	0.8	0.45	0.3	0252 03 36	100
3	40	0.8	0.45	0.3	0252 03 40	100
3	50	0.8	0.45	0.3	0252 03 50	100

dia. d in mm	l in mm	l2 in mm	z1 in mm	z2 in mm	Bare steel Art. No.	P. Qty.
4	6	1	0.6	0.4	0252 04 6	100
4	8	1	0.6	0.4	0252 04 8	100
4	10	1	0.6	0.4	0252 04 10	100
4	12	1	0.6	0.4	0252 04 12	100
4	14	1	0.6	0.4	0252 04 14	100
4	16	1	0.6	0.4	0252 04 16	100
4	18	1	0.6	0.4	0252 04 18	100
4	20	1	0.6	0.4	0252 04 20	100
4	22	1	0.6	0.4	0252 04 22	100
4	24	1	0.6	0.4	0252 04 24	100
4	26	1	0.6	0.4	0252 04 26	100
4	28	1	0.6	0.4	0252 04 28	100
4	30	1	0.6	0.4	0252 04 30	100
4	32	1	0.6	0.4	0252 04 32	100
4	36	1	0.6	0.4	0252 04 36	100
4	40	1	0.6	0.4	0252 04 40	100
4	50	1	0.6	0.4	0252 04 50	100
4	60	1	0.6	0.4	0252 04 60	100
5	8	1.2	0.75	0.5	0252 05 8	100
5	10	1.2	0.75	0.5	0252 05 10	100
5	12	1.2	0.75	0.5	0252 05 12	100
5	14	1.2	0.75	0.5	0252 05 14	100
5	16	1.2	0.75	0.5	0252 05 16	100
5	18	1.2	0.75	0.5	0252 05 18	100
5	20	1.2	0.75	0.5	0252 05 20	100
5	22	1.2	0.75	0.5	0252 05 22	100
5	24	1.2	0.75	0.5	0252 05 24	100
5	26	1.2	0.75	0.5	0252 05 26	100
5	28	1.2	0.75	0.5	0252 05 28	25
5	30	1.2	0.75	0.5	0252 05 30	25
5	32	1.2	0.75	0.5	0252 05 32	25
5	36	1.2	0.75	0.5	0252 05 36	25
5	40	1.2	0.75	0.5	0252 05 40	25
5	45	1.2	0.75	0.5	0252 05 45	25
5	50	1.2	0.75	0.5	0252 05 50	25
5	60	1.2	0.75	0.5	0252 05 60	25
6	10	1.5	0.9	0.6	0252 06 10	100
6	12	1.5	0.9	0.6	0252 06 12	100
6	14	1.5	0.9	0.6	0252 06 14	100
6	16	1.5	0.9	0.6	0252 06 16	100
6	18	1.5	0.9	0.6	0252 06 18	100
6	20	1.5	0.9	0.6	0252 06 20	100
6	22	1.5	0.9	0.6	0252 06 22	100
6	24	1.5	0.9	0.6	0252 06 24	100
6	26	1.5	0.9	0.6	0252 06 26	100
6	28	1.5	0.9	0.6	0252 06 28	100
6	30	1.5	0.9	0.6	0252 06 30	100

DIN 6325 (ISO 8734)

Art. No. 0252 0

Hardened steel

Tolerance field m 6

